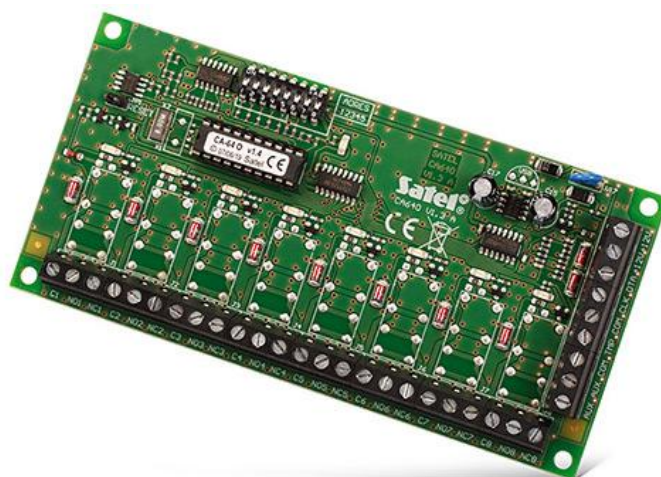


# CA-64 O-OC

## MODULO DI ESPANSIONE USCITE

Modulo di espansione ad 8 uscite per le centrali **VERSA** e **INTEGRA**. In base al tipo di modulo scelto, il sistema può essere ampliato con le uscite "open collector", relè o di entrambi i tipi.

- espansione del sistema fino a 8 uscite
  - 8 uscite OC a bassa potenza



### SCHEMA TECNICA

Classe ambientale	II
Tensione di commutazione massima del relè	24 V
Corrente massima commutata dal relè	2 A
Tensione di alimentazione (±15%)	12 V DC
Capacità di carico delle uscite OC	50 mA
Dimensioni della scheda elettronica	140 x 68 mm
Temperatura di lavoro	-10...+55 °C
Peso	74 g
Assorbimento di corrente (in assenza di carico sulle uscite di tipo OC e con relè non attivi)	36 mA
Assorbimento di corrente con relè attivi	20 mA



Il reale aspetto dei prodotti, può essere differente dalle immagini presentate. Le descrizioni dei prodotti fornite nel nostro sito Internet, hanno carattere esclusivamente informativo.